

INTEGRALE AANPAK ONKRUIDBEHEERSING BIJ DE TEELTVOORBEREIDING

ONDERWERKEN VOOR TEELT

Heeft u problemen met wortelonkruiden ¹⁾ op het desbetreffende perceel?

JA NEE

Teelt u met de inzet van chemische gewasbeschermingsmiddelen?

NEE

JA

Neem maatregelen zoals:
– Inunderen ²⁾
– Uitputten door meermaals lostrekken
– Diepploegen ³⁾

Waar nodig glyfosaat/
groeistof toepassen met
eventueel hulpstof

Wat is de huidige situatie op het desbetreffende perceel?

GRASLAND

BRAAK

GROENBEMESTER/
STOPPEL

Bij onkruidvorming
onder droge
omstandigheden
grondbewerking

Klepel tijdig het gewas

Gewasresten laten afsterven

Mulchen ⁴⁾

Gewasresten inwerken

GRONDBEWERKING

Zijn er de afgelopen teelten problemen
geweest met onkruid op dit perceel?

NEE

JA

NKG of kerende
grondbewerking mogelijk

Pas een kerende
grondbewerking toe

Verwacht u problemen met onkruid
in de vervolgteelt?

NEE

JA

Pas een vals zaaibed toe ⁵⁾

Zie het beslismodel van het volggewas



Kijk hier voor
verdere toelichting

Wortelonkruiden ¹⁾: Onkruiden met ondergronds wortelstokken. Kan zich vegetatief vermeerderen. Bijvoorbeeld kweekgras en de akkerdistel.

Inunderen ²⁾: Het perceel onder water zetten om ziekten, plagen en onkruiden te bestrijden. Hierbij is het van belang dat het perceel geïnundeerd wordt in de zomer met een juiste duur.

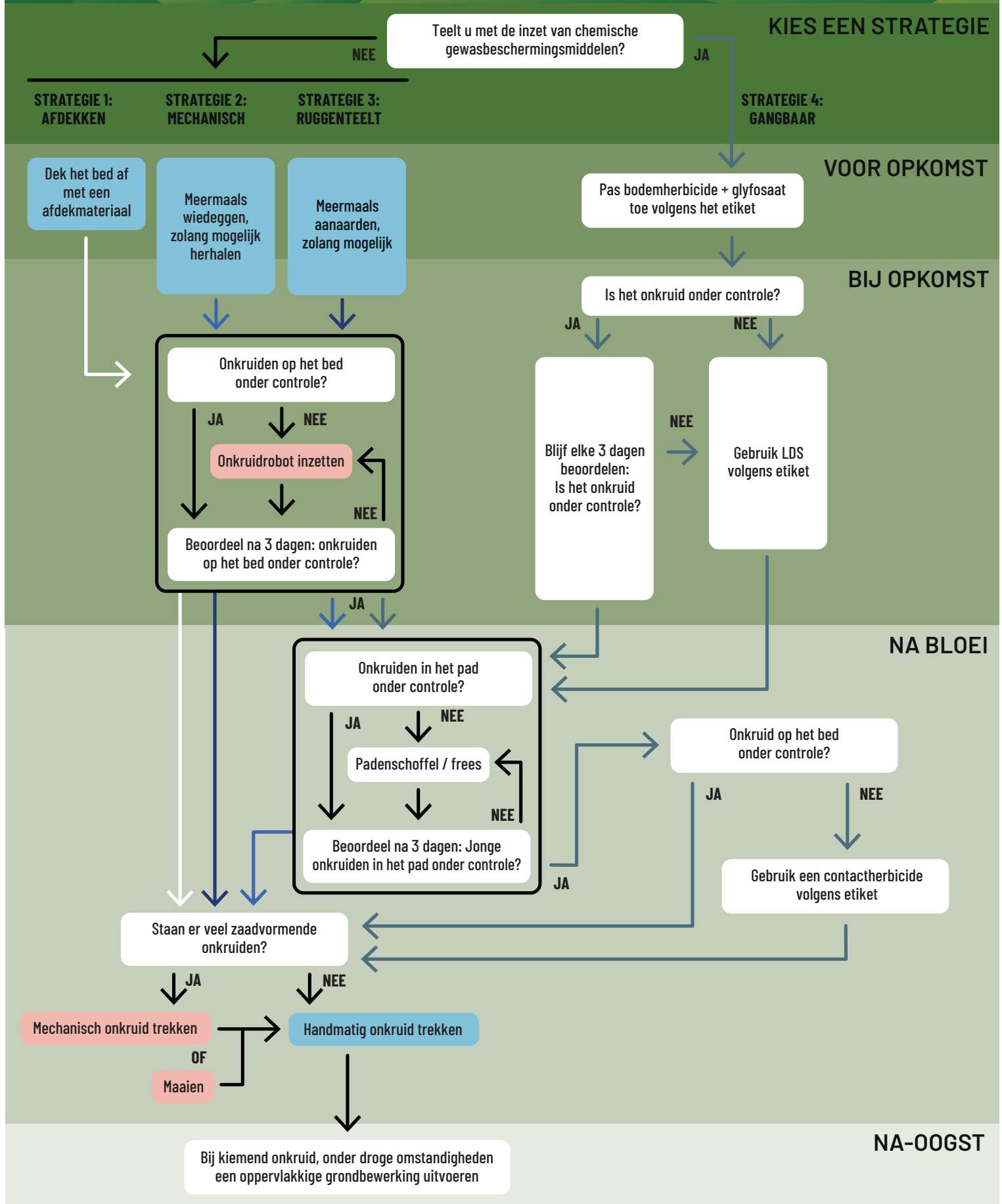
Diepploegen ³⁾: Dieper ploegen dan de bouwvoor. Dit heeft een negatief effect op het organische stofgehalte in de teeltlaag.

Mulchen ⁴⁾: Ondiepe grondbewerking die ondergrondse- en bovengrondse plantdelen scheidt.

Vals zaaibed ⁵⁾: Het zaaibed klaarleggen zodat de onkruiden kiemen en deze vervolgens bestrijden voorafgaand aan het inzaaien. Een vals zaaibed is alleen mogelijk onder drogende omstandigheden en wanneer er mogelijkheden zijn om het zaaibed vroeg klaar te leggen.

INTEGRALE AANPAK ONKRUIDBEHEERSING IN DE TEELT VAN LELIES

→ Raadpleeg aan de voorzijde de 'Integrale aanpak onkruidbeheersing bij de teeltvoorbereiding' voor een schone start van de teelt.



Beperkte ervaring
In de praktijk lastig uitvoerbaar (zie toelichting)

Designed by **VERTIFY**